

wilsa

*La performance
au cœur de l'aventure*

COLLECTION
2020



Sacs de couchage • Sacs à dos • Tentes

www.wilsa.fr

150 millions de Km² à découvrir,

Sacs de couchage - Sleeping Bags - Slaapzakken

Page			Temp. extrême	Temp. Lim confort	Temp. confort	Poids	Vol.	Taille cm	Extérieur	Intérieur	Garnissage	Sacoches de couchage et transport Coffret électrique				
06	DUVETS	DOWN 1000	ANATOMIQUE JUMELABLE	-31	-16	-10	1,7 Kg	8,5 l.	220 X 80	Nylon 380T	Nylon 380T	90 % duvet d'oise blanc 700 cuin : 1000 g	X	X	X	X
		DOWN 800	ANATOMIQUE JUMELABLE	-27	-13	-7	1,5 Kg	7,6 l.	220 X 80	Nylon 380T	Nylon 380T	90 % duvet d'oise blanc 700 cuin : 800 g	X	X	X	X
		DOWN 650	ANATOMIQUE JUMELABLE	-22	-7	-2	1,35 Kg	6,8 l.	220 X 80	Nylon 380T	Nylon 380T	90 % duvet d'oise blanc 700 cuin : 650 g	X	X	X	X
		DOWN 300	ANATOMIQUE JUMELABLE	-11	0	6	0,6 Kg	2,5 l.	210 X 80	Nylon 380T	Nylon 380T	90 % duvet d'oise blanc 700 cuin : 300 g				X
		DOWN 150	ANATOMIQUE JUMELABLE	-2	6	10	0,44 Kg	1,5 l.	210 X 80	Nylon 380T	Nylon 380T	90 % duvet d'oise blanc 700 cuin : 150 g				X
		KL 350	ANATOMIQUE JUMELABLE	-16	-4	3	1 Kg	4 l.	215 X 80	Ripstop 297T	Polyester 50D 300T	90 % duvet d'oise blanc : 350 g	X	X	X	X
		KL 250	ANATOMIQUE JUMELABLE	-12	-1	5	0,8 Kg	2,5 l.	215 X 80	Ripstop 297T	Polyester 50D 300T	90 % duvet d'oise blanc : 250 g	X			X
08	EXPÉDITION	EXPLORER Reg	FORME TRIDIMENSIONNELLE JUMELABLE	-22	-8	-3	1,7 Kg	10 l.	215 X 80	Ripstop 300 T	Nylon 274T	Dessus : 2 X 125 g/m ² Isolane 3D Dessous : 2 X 100 g/m ² Isolane Micro	X	X	X	X
		EXPLORER Larg.	FORME TRIDIMENSIONNELLE JUMELABLE	-22	-8	-3	1,8 Kg	10 l.	230 X 80	Ripstop 300 T	Nylon 274T	Dessus : 2 X 125 g/m ² Isolane 3D Dessous : 2 X 100 g/m ² Isolane Micro	X	X	X	X
		GRAND NORD II	ANATOMIQUE JUMELABLE	-29	-15	-10	2,2 Kg	13,5 l.	230 X 80	Nylon imperméable et respirant et Nylon enduit	Tactel 310 T	4 X 100 g/m ² Thermolane	X	X	X	X
		CERVIN	ANATOMIQUE JUMELABLE	-21	-8	-3	2 Kg	13 l.	230 X 80	Ripstop 297T	Polyester 300T	2 X 150 g/m ² Isolane 3D + 100 g/m ² de renforts Isolane Micro	X	X	X	
		X-TREM 2.0	ANATOMIQUE JUMELABLE	-25	-13	-8	1,9 Kg	10,6 l.	220 X 80	Ripstop 300T	Nylon 274T	2 X 150 g/m ² X-Static + Isolane 3D	X	X	X	X
		X-TREM 1.0	ANATOMIQUE JUMELABLE	-10	0	5	1 Kg	4 l.	215 X 80	Ripstop 300T	Nylon 274T	Dessus : 2 X 100 g/m ² X-Static + Thermolane Dessous : X 100 g/m ² X-Static	X	X	X	X
10	LIGHT	OXYGENE	ANATOMIQUE JUMELABLE	-5	7	11	0,9 Kg	3,2 l.	215 X 80	Ripstop 300T	Ripstop 260T	1X100 g/m ² Isolane Micro	X			X
		TARIFA	ANATOMIQUE JUMELABLE	0	10	14	0,6 Kg	1,6 l.	210 X 80	Ripstop 300T	Ripstop 260T	50 g/m ² Isolane Micro				X
		TRAIL 1200	ANATOMIQUE JUMELABLE	-10	0	4	1,2 Kg	7 l.	225 X 80	Ripstop 300T	Ripstop 260T	Dessus : 250 g/m ² Isolane 3D + 50 g/m ² Isolane Micro Dessous : 100 g/m ² Isolane Micro	X	X	X	X
		TRAIL 900	FORME TRIDIMENSIONNELLE JUMELABLE	-5	7	11	0,9 Kg	3,2 l.	215 X 80	Ripstop 300T	Ripstop 260T	1X100 g/m ² Isolane Micro	X			X
		TRAIL 600	ANATOMIQUE JUMELABLE	0	10	14	0,6 Kg	1,6 l.	210 X 80	Ripstop 300T	Ripstop 260T	50 g/m ² Isolane Micro				X
12	TREKKING	MONT BLANC	ANATOMIQUE JUMELABLE	-19	-5	1	1,7 Kg	11 l.	230 X 80	Ripstop 300T	Polyester 300T	250 g/m ² Isolane 3D + 50 g/m ² Isolane Micro	X	X	X	
		VANOISE 230	JUMELABLE	-12	-5	0	2 Kg	13 l.	230 X 80	Nylon	Polyester 300T	Dessus : 250 g/m ² Isolane 3D + 50 g/m ² Isolane Micro Dessous : 300 g/m ² Isolane 3D	X	X	X	
		VANOISE 190	JUMELABLE	-12	-5	0	1,6 Kg	10 l.	190 X 75	Nylon	Polyester 300T	Dessus : 250 g/m ² Isolane 3D + 50 g/m ² Isolane Micro Dessous : 300 g/m ² Isolane 3D	X	X	X	
		VOSGES	JUMELABLE	-10	0	5	1,6 Kg	10 l.	230 X 80	Nylon	Polyester 300T	1 X 300 g/m ² Isolane 3D	X	X	X	
		LANDES	JUMELABLE	-8	2	6	1,9 Kg	13,5 l.	205 X 85	Polyester 300T	Polyester 300T	1 X 250 g/m ² Isolane +	X			X
		VERDON	JUMELABLE	-12	-2	5	1,6 Kg	12,5 l.	230 X 80	Polyester	Polycoton	2 X 150 g/m ² Polyester fibre creuse siliconée	X	X	X	
13	LOISIRS	VERDON CONFORT	JUMELABLE	-6	3	9	1,9 Kg	15 l.	230 X 80	Polyester	Polycoton	300 g/m ² Polyester fibre creuse siliconée	X	X	X	
		VERDON FLEX	JUMELABLE	-6	3	9	1,3 Kg	9 l.	210/180 X 70	Polyester	Polycoton	300 g/m ² Polyester fibre creuse siliconée	X	X	X	
		VERDON LIGHT	JUMELABLE	0	10	14	1,4 Kg	8 l.	225 X 75	Polyester	Polycoton	250 g/m ² Polyester	X			X
		VERDON LIGHT JR	JUMELABLE	0	10	14	1 Kg	6 l.	180 X 70	Polyester	Polycoton	250 g/m ² Polyester	X			X
		CARNAC	JUMELABLE	5	11	15	1,2 Kg	11 l.	190 X 75	Polyester	Polycoton	300 g/m ² Polyester	X			X
		CARNAC XL	JUMELABLE	5	11	15	1,8 Kg	12,5 l.	210 X 85	Polyester	Polycoton	300 g/m ² Fibre creuse siliconée	X			X
		OLERON	JUMELABLE	8	14	19	1 Kg	8 l.	190 X 75	Polyester	Polycoton	200 g/m ² Polyester				X



autant bien s'équiper



Sacs à dos - Backpacks - Rugzakken

Page	Librage	Poids	Dimensions	Corps du Sac	Bretelles / Portage	Poche(s)	Compartiment(s)	Couvre sac imperméable	Dos doublé Mesh	Porte à poteaux	Porte ski
18 RAID	RAID 16	16 L	590 g	46 x 25 x 18 cm	Nylon 200D "Honey"	Bretelles ergonomiques	Multiplés poches mesh	1			X
	RAID 38	38 L	790 g	60 x 30 x 26 cm	Nylon 200D "Honey"	Bretelles ergonomiques	Multiplés poches mesh	1		X	X
	FUJI 18	18 L	660 g	45 x 23 x 16 cm	Nylon 420D "Honey"	Bretelles ergo - Dos filet tendu	2 poches latérales	1	3D	X	X
	FUJI 30	30 L	1000 g	53 x 28 x 20 cm	Nylon 420D "Honey"	Bretelles ergo - Dos filet tendu et armature	2 poches latérales	1	3D	X	X
20 MONTAGNE	ALTAR 45	45 L	1600 g	78 x 26 x 25 cm	600 D Ripstop	Doublées mesh 3D - réglables en hauteur	2 latérales amovibles	2	3D	X	X
	ALTAR 65	65 L	2100 g	80 x 26 x 28 cm	600 D Ripstop	Doublées mesh 3D - réglables en hauteur	2 latérales amovibles	2	3D	X	X
	TREKKER 55	55 L	2000 g	76 x 40 x 30 cm	600 D Polyester	Doublées mesh 3D - réglables en hauteur	2 poches latérales	2	X	X	X
	TREKKER 65	65 L	2100 g	80 x 40 x 30 cm	600 D Polyester	Doublées mesh 3D - réglables en hauteur	2 poches latérales	2	X	X	X
	TREKKER 75	75 L	2200 g	83 x 40 x 30 cm	600 D Polyester	Doublées mesh 3D - réglables en hauteur	2 poches latérales	2	X	X	X
22 BALADE	ASPEN 20 JR	20 L	500 g	48 x 32 x 23 cm	600 D Polyester	Doublées mesh	2 poches latérales	1	X	X	X
	ASPEN 30	30 L	600 g	53 x 36 x 22 cm	600 D Polyester	Doublées mesh	2 poches latérales	1	X	X	X
	ASPEN 40	40 L	700 g	62 x 36 x 25 cm	600 D Polyester	Doublées mesh	2 poches latérales	1	X	X	X
	ASPEN 50	50 L	800 g	62 x 36 x 30 cm	600 D Polyester	Doublées mesh	2 poches latérales	1	X	X	X
	PACK 25	25L	500 g	40 x 30 x 23 cm	600 D Polyester	Doublées simili éponge	1 poche frontale	1	X		
24	URBAN 20	20L	600 g	45 x 29 x 10 cm	600D Polyester Chiné	Bretelles ergonomiques réglables	1 poche frontale	5			
	URBAN 30	30L	900 g	43 x 30 x 11 cm	600D Polyester Chiné	Bretelles ergonomiques réglables	2 poches frontales	5			

Tentes - Tents - Zelt

Page	Forme	Taille Intérieure en cm	Hauteur en cm	Poids	Nombre personne	Largeur par personne en cm	Toit	PU	Intérieur	Coutures étanches	Ventilation	Entrée avec moustiquaire	Poches à intérieures	
25	SCORPION	DÔME TUNNEL	140 x 240	100/60	2,25 Kg	2	70	70D 190T NYLON RIPSTOP	2000 mm	70D 190T Nylon Ripstop respirant 450 mm	X	X	X	X
27	CHALLENGER	DÔME	250 x 235	110	2,10 Kg	2	70	210T NYLON RIPSTOP	2000 mm	Mesh respirant 450 mm	X	X	X	X
27	ROYAN 2-3	DÔME	160 x 210	120	3,3 Kg	2 - 3	80	190T POLYESTER	1500 mm	190T Polyester Respirant 450 mm	X	X	X	X
26	CORTE 3	DÔME AVEC ABSIDE	210 x 210	125	4,5 Kg	3	70	190T POLYESTER	1500 mm	190T Polyester Respirant 450 mm	X	X	X	X
26	CORTE 4	DÔME AVEC ABSIDE	240 x 210	130	5,1 Kg	4	60	190T POLYESTER	1500 mm	190T Polyester Respirant 450 mm	X	X	X	X





Esprit Aventure

adventure spirit
avontuurlijke geest

Le Team Wilsa

Retrouvez les aventures du Team Wilsa sur le site internet :
www.wilsa.fr



SBS - Stretch Body System

Ce système permet d'adapter la doublure intérieure du sac de couchage à la morphologie du dormeur. La réduction du volume intérieur augmente les performances thermiques du sac. Grâce aux coutures élastiquées, le dormeur est libre de ses mouvements ce qui lui garantit un confort optimum.



Coutures élastiquées



COLLERETTE INTERIEURE FLOTTANTE :

L'infiltration d'air froid et la perte d'air chaud par le haut du sac de couchage sont des facteurs importants d'inconfort.

Les collerettes des autres sacs de couchage requièrent de la part du dormeur, une position inconfortable. Les bras doivent être allongés le long du corps (fig 1). Les bras, une fois relevés sous la tête, écrasent les collerettes et provoquent une fuite d'air chaud (fig 2). La collerette intérieure flottante permet de relever les bras sous la tête tout en conservant le scellage optimum que procure la collerette (fig 3). Ce système permet la mise en place d'un oreiller supplémentaire.

Fig 1



Fig 2



Fig 3



FREE-FLOWING INNER DRAFT COLLAR :

The infiltration of cold air and the loss of hot air from the top of the sleeping bag is a major cause of discomfort. The collars on other sleeping bags require sleeping in an uncomfortable position. The arms must be placed alongside the body (fig. 1). The arms, once raised and placed below the head, crush the collar, thus causing hot air to escape (fig. 2). The free-flowing inner collar enables sleepers to raise their arms and place them below their head while maintaining the optimum seal provided by the collar (fig 3). With this system, an additional pillow can be used.

LOSHANGENDE BINNENKRAAG :

Koude lucht die de slaapzak binnendringt en warme lucht die via de bovenkant van de slaapzak ontsnapt zorgen voor veel ongerief. Kragen van de andere slaapzakken vergen van de slaper (ster) een ongemakkelijke houding. Men moet de armen langs het lichaam houden (fig. 1). Als u uw armen onder uw hoofd heeft gelegd, pletten zij de kragen en kan de warme lucht ontsnappen (fig. 2). Dankzij de loshangende binnenkraag kunt u uw armen onder uw hoofd leggen terwijl de dankzij deze kraag verkregen optimale afsluiting behouden blijft (fig 3). Met dit systeem kunt u een extra kussen gebruiken.



WILSA MODULAR CONCEPT :

Ce concept WMC poursuit le principe "multi-couches", exploité en habillement particulièrement bien adapté aux activités sportives;

- Doublette fourrure polaire ou drap sarco WILSA.
- Sacs de Couchage de la gamme WILSA momies.
- Sursacs WILSA imperméables et respirants (enduction microporeuse 2000 BREATHE).

The WMC keep multi-layers concept developed in technical clothes. This is specially well adapted to sport activities.

Dit concept WMC bouwt voort op het principe «meerdere lagen», dat in de kledingindustrie wordt gebruikt en bijzonder geschikt is voor sportbeoefening.

EXPLORER

Temp. °C	-22	-8	-3	
Confort				
Reg.	1.7 Kg	215x80x55cm	10L.	
Large	1.8 Kg	230x80x55cm	10L.	
Enduction / Enduction	RIPSTOP 300T		NYLON 274T	
Isolante / Isolante	2 x 125 g/m ² Isolane 3D		2 x 100 g/m ² Isolane Micro	

Définition des Températures suivant la norme EUROPÉENNE (EN 13537) :

T° extrême : Température de froid extrême où le risque de dommage irréversible causé par le froid apparaît (déterminée pour une femme standard et dans des conditions normales d'utilisation).

T° limite de confort : Température limite à laquelle le sujet recroquevillé sur lui-même à l'intérieur du sac de couchage, est globalement en équilibre thermique et ne ressent aucune sensation de froid (déterminée pour un homme standard et dans des conditions normales d'utilisation).

T° de confort : Température limite inférieure de la plage de confort pour laquelle le sujet dans une position décontractée sur le dos, est globalement en équilibre thermique et ne ressent aucune sensation de froid.

Attention : Les mesures sont réalisées avec un matelas de sol et à l'abri du vent.



ISOLANE 3D :

Constamment améliorées depuis de nombreuses années, les fibres ISOLANE 3D offrent un gonflant exceptionnel. Un maximum d'air est emprisonné dans ce mélange de fibres creuses siliconées spirales multi-canaux afin d'obtenir un confort thermique optimal.

Developed and improved from many years, ISOLANE 3D fibers have obtain an exceptionnal resiliency. Air is stocked in this mix of spiral siliconized hollow fibers to reached optimal heat retention.

De vezels ISOLANE 3D zijn door de jaren heen verbeteringen ondergaan en bieden een uitzonderlijk luchtig effect. Een zo groot mogelijk volume lucht wordt vastgehouden door dit mengsel van holle spiraalvormige siliconenvezels met vele kanalen, om borg te staan voor een optimaal thermisch comfort.



ISOLANE MICRO :

En associant une fibre très fine avec les fibres ISOLANE 3D, WILSA a développé un garnissage très dense et très compact pour obtenir le maximum d'efficacité thermique dans un volume minimum.

When mixing very thin fibers with ISOLANE 3D, WILSA has developed very dense and compact filling to reach maximum thermal efficiency in a very small volume.

Dankzij de combinatie van een heel dunne vezel en de vezels ISOLANE 3D, ontwikkelde WILSA een bijzonder dichte en compacte vulling die een maximale thermische doeltreffendheid, voor een zo klein mogelijk volume garandeert.

X-Static : NOUVELLE FIBRE THERMO-DYNAMIQUE, ANTI-ODEURS, ANTIMICROBIENNE, et ANTISTATIQUE.

X-Static® est une fibre innovante qui comporte une couche d'argent pur de manière permanente collée sur elle. Puisque l'argent est l'élément antimicrobien le plus efficace, et thermiquement conducteur, X-Static® est une fibre anti-odeur, thermodynamique (Frais en été et chaud en hiver, X-static® facilite le transport de l'humidité), antimicrobienne, et antistatique.

X-Static® n'est pas un traitement de surface. L'argent est irréversiblement lié à un polymère, et devient ainsi une partie physique de la fibre. Elle garde ses propriétés jusqu'à 250 lavages en machines.

X-Static innovative fiber

X-Static® is an innovative fiber that has a natural layer of pure silver permanently bonded to it. Because silver is the worlds most effective anti-microbial and thermally conductive element, X-Static® delivers unparalleled anti-odor, thermodynamic (Cool in summer and hot in winter, X-static speeds up the transfer of humidity), anti-microbial, and anti-static properties.

X-Static® is not a surface treatment. The silver is irreversibly bound to a polymer, so it becomes a physical part of the fiber. X-static® retains its characteristics for up to 250 machine washes.



ThermoLANE

THERMOLANE :

Réunissant les meilleures technologies en matière de fibres, le garnissage THERMOLANE de WILSA offre un toucher et un gonflant proches du duvet tout en conservant une résistance exceptionnelle. Il peut donc être utilisé sans piqure de matelassage pour garantir le maximum de chaleur.

Using the best fibers knowledge, THERMOLANE from WILSA gives both "down-like" handfeel and resiliency and keep exceptionnal strength. This performance allows to use it with completly loose cover system to garanty heat retention.

De vulling THERMOLANE van WILSA is het resultaat van de beste technologieën inzake vezels, en voelt al even zacht en luchtig aan als dons, zonder hierbij aan sterkte in te moeten boeten. Integendeel zelfs. Wie maximale warmte beoogt, geeft de voorkeur aan het model zonder doorstiknaden.



FORME ANATOMIQUE
ANATOMICAL SHAPE
ANATOMISCH



MONOCOUCHE
SINGLE LAYER CONSTRUCTION
BESTAAN UIT ÉÉN LAAG



JUMELABLE
ZIP TOGETHER
TWEENLINGZAK



SAC CLOISONNE
2 LAYERS CONSTRUCTION
BESTAAN UIT TWEE LAGEN



BRETelles ANATOMIQUES,
CEINTURE DE HANCHÉ ET
DE POITRINE
ANATOMICAL SHOULDERS
STRAPS, HIP AND CHEST
BELT



DOUBLE COMPARTIMENT
DIVIDED COMPARTIMENT
TWEELAGEN



COUTURES ÉTANCHES
WATERPROOF SEAMS
GETAPETE NADEN



HOUSSE IMPERMÉABLE
WATERPROOF COVER
WATERAFSTOTENDE HOES



DOS RÉGLABLE EN HAUTEUR
ADJUSTABLE BACK HEIGHT
IN HOOGTE VERSTELBAAR



DOS VENTILÉ
AERATED BACK
GEVENTILEERD GEVOERD



LOGEMENT POCHE À EAU
WATER POUCH HOLDER
PLAATS VOOR WATERZAK

Duvets

Down range
Donzen Slaapzakken

WILSA a développé une gamme complète de sacs de couchage haut de gamme en duvet, s'appuyant sur des matériaux performants (90% duvet d'oie blanche, enveloppe microfibre) et une excellente qualité de fabrication (compartiments à parois microaérées). Tous ces éléments permettent d'atteindre des niveaux de performances thermiques et de poids exceptionnels.

WILSA has developed a complete range of top range sleeping bags, using high-performance materials (90% white goose down, microfiber envelopp) combined with excellent manufacturing quality (compartments with micro-aerated walls). These are the factors for outstanding standards in thermal performance and weight.

WILSA heeft een compleet assortiment donzen slaapzakken van hoge kwaliteit ontwikkeld, op basis van prima materialen (90% wit ganzendons...) en een uitstekende fabricage (vakjes met microgeventileerde wanden). Dit alles zorgt voor een buitengewoon niveau qua thermische prestaties en gewicht.



Modular CONCEPT

DOWN

3
MODELES

D_{OWN} 1000	-31	-16	-10	
D_{OWN} 800	-27	-13	-7	
D_{OWN} 650	-22	-7	-2	
	Temp. °C	Extrême	Limite confort	Confort

D_{OWN} 1000	1,7 Kg	220x80cm	8,5L.
D_{OWN} 800	1,5 Kg	220x80cm	7,6L.
D_{OWN} 650	1,35 Kg	220x80cm	6,8L.

NYLON 380T	NYLON 380T	
Garnissage / Filling		
Down 1000 : 1000 g	90% duvet d'oie blanc	
Down 800 : 800 g	90% white goose down	
Down 650 : 650 g	90% wit ganzendons	



Collerette intérieure flottante
Bourrelet face extérieure
Nylon Oxford
Sacoche de compression
Tour de tête rembourré

Free-flowing inner draft collar
Wind baffle (lined with
420D oxford nylon)
Compression sack

Loshangende binnenkraag
Rolkraag (nylon Oxford)
Opbergzakje

DOWN 1000



DOWN 800



DOWN 650



700 Cuin

L'indice de qualité du duvet caractérise le gonflant et la capacité de retrait du duvet. On mesure pour cela le volume en Cuin (cubic inches) d'une once américaine de duvet (soit 28,35g). Plus le duvet a été trié avec soin, et plus son gonflant est important.





Bourrelet
Sacoche de compression
Wind baffle
Compression sack
Rolkraag
Opbergzakje



DOWN ULTRALITE 300

2.5 l
12 22
stuff bag

DOWN ULTRALITE 150

1.5 l
10 20
stuff bag

DOWN ULTRALITE

2
MODELES

U	LT	RA	300	-11	0	+6	
U	LT	RA	150	-2	+6	+10	
		Temp. °C		Extrême	Limite confort	Confort	

ULTRA 300	0,6 Kg	210x80cm	2.5L.
ULTRA 150	0,44 Kg	210x80cm	1.5L.

Extérieur / Outside	Intérieur / Inside	
NYLON 380T	NYLON 380T	
Garnissage / Filling		
△ Ultra 300: 300 g	90% duvet d'oie blanc	
▽ Ultra 150: 150 g	90% white goose down	
	90% wit ganzendons	700 cuin



KL 350

4 l
14 26
stuff bag

Collerette intérieure flottante - Bourrelet
Sacoche de compression
Tour de tête rembourré
Free-flowing inner draft collar
Wind baffle
Compression sack
Loshangende binnenkraag
Rolkraag
Opbergzakje



KL 350

Temp. °C	-16	-4	+3	
	Extrême	Limite confort	Confort	

1 Kg 215 x 80 cm 4 L.

Extérieur / Outside	Intérieur / Inside	
RIPSTOP 297T	Polyester 50D 300T	

Garnissage / Filling		
△ 350 g	90% duvet d'oie blanc	
▽	90% white goose down	
	90% wit ganzendons	ADJUSTABLE COLLAR



KL 250

2.5 l
12 22
stuff bag

Bourrelet
Sacoche de compression
Wind baffle
Compression sack
Rolkraag
Opbergzakje



KL 250

Temp. °C	-12	-1	+5	
	Extrême	Limite confort	Confort	

0,8 Kg 215 x 80 cm 2.5L.

Extérieur / Outside	Intérieur / Inside	
RIPSTOP 297T	Polyester 50D 300T	

Garnissage / Filling		
△ 250 g	90% duvet d'oie blanc	
▽	90% white goose down	
	90% wit ganzendons	



Modular
CONCEPT

700 Cuin

L'IDFB (International Down and Feather Bureau) établit le "fill power" maximal à environ 750 Cuin, valeur considérée comme inaccessible compte tenu des contraintes naturelles (duvet produit par les animaux) et techniques (triage du duvet).



Expédition

Mountain range Berg Slaapzakken

De par leurs qualités thermiques et leurs résistances, les sacs de couchage de la gamme Expédition WILSA sont particulièrement adaptés aux randonnées par grand froid. Tous les sacs des gammes Expédition sont cloisonnés, jumelables, Forme Anatomique, et MODULAR CONCEPT®.



**Modular
CONCEPT**

EXPLORER



Bourrelet
Collerette
Sacoche de compression Nylon Oxford
Tour de tête rembourré

Wind baffle
Shoulder Thermal collar
Compression sack (oxford nylon)



Rolkraag
Warmte kraag
Opbergzakje (nylon Oxford)

EXPLORER



Reg.	1,7 Kg	215x80x55cm	10L.
Large	1,8 Kg	230x80x55cm	10L.

Extérieur / Outside: **RIPSTOP 300T** Intérieur / Inside: **NYLON 274T**

Garnissage / Filling
 △ 2 x 125 g/m² Isolane 3D
 ▽ 2 x 100 g/m² Isolane Micro
 + renforts au niveau du bassin, des épaules et des pieds
Poids total garnissage : 1050 g



2
TAILLES / SIZE



GRAND NORD II



Bourrelet - Collerette - Sacoche de compression
Wind baffle - Shoulder Thermal collar - Compression sack
Rolkraag - Warmte kraag - Opbergzakje

GRAND NORD II



2,2 Kg	215x80x55cm	13,5L.
--------	-------------	--------

Extérieur / Outside: **Nylon imperméable respirant**
Nylon imperméable 210D Oxford Intérieur / Inside: **TACTEL 310T**

Garnissage / Filling
 △ 4 x 100 g/m² Thermolane
 ▽ Poids total garnissage : 1320 g



Apart from their thermal qualities and toughness, the sleeping bags in the WILSA Expedition range are particularly suitable for hiking in cold weather. All mountain range sleeping bags are 2 layers construction, MODULAR CONCEPT® and can be zipped together.



CERVIN

13 l
22 33
stuff bag



CERVIN CAMOUFLAGE

13 l
22 33
stuff bag



CERVIN



2 Kg 230x80x55cm 13 l

Extérieur / Outside: RIPSTOP 297T
Intérieur / Inside: POLYESTER 300T

Garnissage / Filling: 2 x 150 g/m² Isolane 3D + renforts de Isolane Micro
100 g/m² au niveau du bassin, des épaules et des pieds
Poids total garnissage : 1120 g



Bourrelet
Collerette
Sacoche de compression



Wind baffle
Shoulder Thermal collar
Compression sack

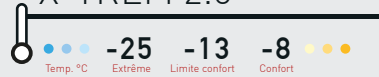
Rolkraag
Warmte kraag
Opbergzakje

X-TREM 2.0

10.6 l
20 34
stuff bag



X-TREM 2.0



Reg. 1,9 Kg 215x80x55cm 10,6l.
Large 2,0 Kg 230x80x55cm 12l.

Extérieur / Outside: RIPSTOP 300T
Intérieur / Inside: NYLON 274T

Garnissage / Filling: 2 x 150 g/m² X-Static & Isolane 3D
2 x 150 g/m² X-Static & Isolane 3D
Poids total garnissage : 1370 g



Bourrelet - Collerette - Sacoche de compression
Wind baffle - Shoulder Thermal collar - Compression sack
Rolkraag - Warmte kraag - Opbergzakje



X-TREM 1.0

4 l
14 26
stuff bag



X-TREM 1.0



1 Kg 215x80x55cm 4 l

Extérieur / Outside: RIPSTOP 300T
Intérieur / Inside: NYLON 274T

Garnissage / Filling: 2 x 100 g/m² X-Static & Isolane 3D
1 x 100 g/m² X-Static
Poids total garnissage : 600 g



Bourrelet - Collerette - Sacoche de compression
Wind baffle - Shoulder Thermal collar - Compression sack
Rolkraag - Warmte kraag - Opbergzakje



Modular
CONCEPT

Door hun thermische kwaliteiten en stevigheid, zijn de slaapzakken van het bergassortiment WILSA bijzonder geschikt voor tochten bij grote koude. Alle slaapzakken van de assortimenten Hooggebergte bestaan uit twee lagen, zijn aan elkaar te ritsen, hebben een Anatomische Vorm en MODULAR CONCEPT®.





Light

Lightweight range
"Light" Slaapzakken

Depuis plusieurs années, WILSA a mis au point une gamme de sacs de couchage légers, très peu encombrants, s'adaptant particulièrement aux randonnées d'été. Issus des dernières innovations en matière de garnissage, leur faible volume permet de les emporter partout au fond d'un sac à dos, en VTT, en moto! Tous les sacs des gammes Light sont monocouches, jumelables, Forme Anatomique, et MODULAR CONCEPT®.



**Modular
CONCEPT**



OXYGENE CAMOUFLAGE



OXYGENE



0,9 Kg **215 x 80 cm** **3,2L**

Extérieur / Outside **RIPSTOP 300T** Intérieur / Inside **RIPSTOP 260T**

Garnissage / Filling **1 x 100 g/m² Isolane Micro**

Poids total garnissage : 400 g



Bourrelet - Sacoché de compression Nylon Oxford
Wind baffle - Compression sack (oxford nylon)
Rolkraag - Opbergzakje (nylon Oxford)

OXYGENE KAKI



TARIFA KAKI



Sacoché de compression
Compression sack
Opbergzakje

TARIFA



0,6 Kg **210 x 80 cm** **1,6L**

Extérieur / Outside **RIPSTOP 300T** Intérieur / Inside **RIPSTOP 260T**

Garnissage / Filling **1 x 50 g/m² Isolane Micro**

Poids total garnissage : 150 g



Over a number of years, WILSA has developed a range of lightweight sleeping bags, taking up very little space, particularly suitable for summer hiking. Made from the latest lining materials, their low volume allows them to be taken everywhere – in the bottom of a backpack, on a mountain bike, on motorcycles, etc. All lightweight range sleeping bags are single layer construction, anatomical shape and MODULAR CONCEPT®.

WILSA heeft al enkele jaren een assortiment van lichte slaapzakken gecreëerd, die zeer weinig plaats innemen, en bijzonder geschikt zijn voor zomertochten. Door hun zeer kleine volume, verkregen dankzij de laatste innovaties op het gebied van vulling, kan men ze overal mee naartoe nemen, onder in een rugzak, op een mountainbike, op de motor... Alle slaapzakken van de assortimenten Light bestaan uit één laag, zijn aan elkaar te ritsen, hebben een Anatomische Vorm en MODULAR CONCEPT®.



**Modular
CONCEPT**

TRAIL 1200



TRAIL 1200



1,2 Kg 225 x 80 cm 7L

Exterieur / Outside: RIPSTOP 300T Intérieur / Inside: RIPSTOP 260T

Garnissage / Filling: 125 + 50 g/m² Isolane 3D
1 x 100 g/m² Isolane Micro

Poids total garnissage : 660 g

Bourrelet - Colerette - Sacoche de compression Nylon Oxford - Tour de tête rembourré
Wind baffle - Shoulder Thermal collar - Compression sack (oxford nylon)
Rolkraag - Warmte kraag - Opbergzakje (nylon Oxford)



TRAIL900



TRAIL 900



0,9 Kg 215 x 80 cm 3,2L

Exterieur / Outside: RIPSTOP 300T Intérieur / Inside: RIPSTOP 260T

Garnissage / Filling: 1 x 100 g/m² Isolane Micro

Poids total garnissage : 400 g

Bourrelet - Sacoche de compression Nylon Oxford
Wind baffle - Compression sack (oxford nylon)
Rolkraag - Opbergzakje (nylon Oxford)

TRAIL 600



TRAIL 600



0,6 Kg 210 x 80 cm 1,6L

Exterieur / Outside: RIPSTOP 300T Intérieur / Inside: RIPSTOP 260T

Garnissage / Filling: 1 x 50 g/m² Isolane Micro

Poids total garnissage : 150 g





Trekking

Hiking range
Lange Tochten Slaapzakken

Grand confort d'utilisation et chaleur sont les principales caractéristiques de cette gamme de sacs de couchage. Sacs de couchage spacieux, tous équipés de collerette et bourrelet anti-froid, ils vous permettent de passer des nuits douillettes à la belle étoile.



MONT BLANC

11 L
20 35
stuff bag

Modular CONCEPT

IMMÉDIATE FORME ANATOMIQUE

MONT BLANC

Temp. °C: -19 (Extrême) -5 (Limite confort) +1 (Confort)

1,7 Kg 230 x 80 cm 11 L.

Extérieur / Outside: RIPSTOP 300T
Intérieur / Inside: POLYESTER 300T

Garnissage / Filling:
△ 250 g/m² Isolane 3D + 50 g/m² Isolane Micro
▽ 300 g/m² Isolane 3D
Poids total garnissage : 940 g

Isolane

Bourrelet - Collerette - Sacoche de compression
Wind baffle - Shoulder Thermal collar - Compression sack
Rolkraag - Warmte kraag - Opbergzakje



VANOISE 230

13 L
22 34
stuff bag

Bourrelet
Collerette
Sacoche de compression

Wind baffle
Shoulder Thermal collar
Compression sack

Rolkraag
Warmte kraag
Opbergzakje



Existe en 2 TAILLES
230 X 80 cm
190 X 75 cm



VANOISE 190

10 L
20 32
stuff bag

VANOISE

Temp. °C: -12 (Extrême) -5 (Limite confort) 0 (Confort)

Reg.	2,0 Kg	230 x 80 cm	13L.
190	1,6 Kg	190 x 75 cm	10L.

Extérieur / Outside: NYLON
Intérieur / Inside: POLYESTER 300T

Garnissage / Filling:
△ 250 g/m² Isolane 3D + 50 g/m² Isolane Micro
▽ 300 g/m² Isolane 3D
Poids total garnissage : 1200 g / Junior : 900 g

Isolane

2 TAILLES / SIZE

User comfort and warmth are the main characteristics of this range of sleeping bags. These spacious sleeping bags, all equipped with collar and anti-cold pads, let you spend cosy nights under the stars.

Zeer comfortabel en warm, dat zijn de voornaamste kenmerken van dit assortiment slaapzakken. Ruime slaapzakken, allemaal uitgerust met een kraag en rollen tegen de kou, voor zachte nachten in de buitenlucht.





VOSGES

10 l
19 34
stuff bag



VOSGES



1,6 Kg 230 x 80 cm 10L

Extérieur / Outside: **NYLON** Intérieur / Inside: **POLYESTER 300T**

Garnissage / Filling: **1 x 300 g/m² Isolane 3D**

Poids total garnissage : 920 g

Bourrelet - Colerette - Sacoché de transport
Wind baffle - Shoulder Thermal collar - Stuffbag
Rolkraag - Warmte kraag - Transporthoes



LANDES

13,5 l
23 35
stuff bag



LANDES



1,9 Kg 205 x 85 cm 13,5L

Extérieur / Outside: **POLYESTER 300T** Intérieur / Inside: **POLYESTER 300T**

Garnissage / Filling: **1 x 250 g/m² Isolane**

Poids total garnissage : 1000 g

Bourrelet - Sacoché de compression
Wind baffle - Compression sack
Rolkraag - Opbergzakje



Loisirs

Leisure range
Recreatie Slaapzakken

De fabrication robuste et efficace, ces sacs de couchage loisirs sont parfaits pour des sorties d'été. Pratiques, ils se font oublier la journée dans leur sac de rangement.

OLERON

8 l
18 32
stuff bag



OLERON



1 Kg 190 x 75 cm 8L

Extérieur / Outside: **Polyester** Intérieur / Inside: **Polycoton**

Garnissage / Filling: **1 x 200 g/m² Polyester**

Sacoché de transport
Stuffbag
Transporthoes



These leisure sleeping bags, simply and robustly made, are perfect for summer rambles. You can forget about them during the day in their storage bags.

Deze eenvoudige en stevige recreatieslaapzakken zijn perfect voor een uitje in de zomer. Zij zijn handig en worden netjes opgeborgen in hun draagzak.





Loisirs

Leisure range
Recreatie Slaapzakken

De fabrication robuste et efficace, ces sacs de couchage loisirs sont parfaits pour des sorties d'été. Pratiques, ils se font oublier la journée dans leur sac de rangement.

CARNAC GRIS / VERT

Existe en 2 coloris



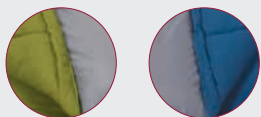
210 X 85 cm
190 X 75 cm

CARNAC

Temp. °C	5	11	15	
	Extrême	Limite confort	Confort	
Reg.	1,2 Kg	190 x 75 cm	11L.	
XL	1,8 Kg	210 x 85 cm	12,5L.	
Exterieur / Outside	Polyester	Intérieur / Inside	Polycoton	
Garnissage / Filling	Reg. 300 g/m ² Polyester	XL 300 g/m ² Fibre creuse siliconée		

CARNAC XL GRIS / BLEU

Existe en 2 coloris



Bourrelet
Sacoche de transport

Wind baffle
Stuffbag

Rolkraag
Transporthoes

VERDON CONFORT



VERDON CONFORT

Temp. °C	-6	+3	+9	
	Extrême	Limite confort	Confort	
Reg.	1,9 Kg	230 x 80 cm	15L.	
Exterieur / Outside	Polyester	Intérieur / Inside	Polycoton	
Garnissage / Filling	300 g/m ² Fibre creuse siliconée	300 g/m ² Hollow fibers siliconised	300 g/m ² Holle gesiliconised vezels	

Bourrelet - Collerette - Sacoche de transport
Wind baffle - Shoulder Thermal collar - Stuffbag
Rolkraag - Warmte kraag - Transporthoes

These leisure sleeping bags, simply and robustly made, are perfect for summer rambles. You can forget about them during the day in their storage bags.

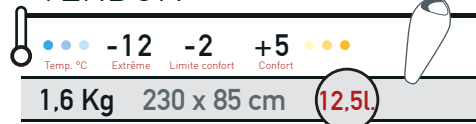
Deze eenvoudige en stevige recreatieslaapzakken zijn perfect voor een uitje in de zomer. Zij zijn handig en worden netjes opgeborgen in hun draagzak.





VERDON

VERDON



Exterieur / Outside	Intérieur / Inside
Polyester	Polycoton
Garnissage / Filling	
△ 2 x 150 g/m ² Polyester fibre creuse siliconée ▽ 2 x 150 g/m ² Polyester hollow fibers siliconised 2 x 150 g/m ² Holle gesiliconised Polyester vezels	

Bourrelet - Colerette - Sacoché de transport
 Wind baffle - Shoulder Thermal collar - Stuffbag
 Rolkraag - Warmte kraag - Transportheoes



VERDON FLEX

VERDON FLEX



Exterieur / Outside	Intérieur / Inside
Polyester	Polycoton
Garnissage / Filling	
△ 300 g/m ² Fibre creuse siliconée ▽ 300 g/m ² Hollow fibers siliconised 300 g/m ² Holle gesiliconised vezels	

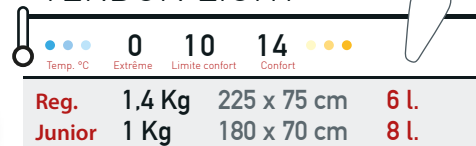
Bourrelet - Colerette - Sacoché de transport
 Wind baffle - Shoulder Thermal collar - Stuffbag
 Rolkraag - Warmte kraag - Transportheoes



VERDON LIGHT



VERDON LIGHT



Exterieur / Outside	Intérieur / Inside
Polyester	Polycoton
Garnissage / Filling	
△ 1 x 250 g/m ² Polyester	

VERDON LIGHT JR



210 X 85 cm
 190 X 75 cm

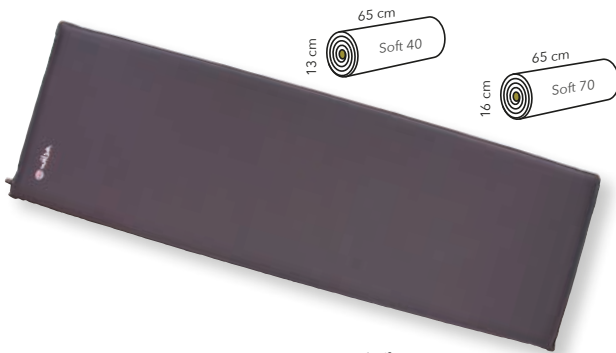
Bourrelet
 Sacoché de transport

Wind baffle
 Stuffbag

Rolkraag
 Transportheoes

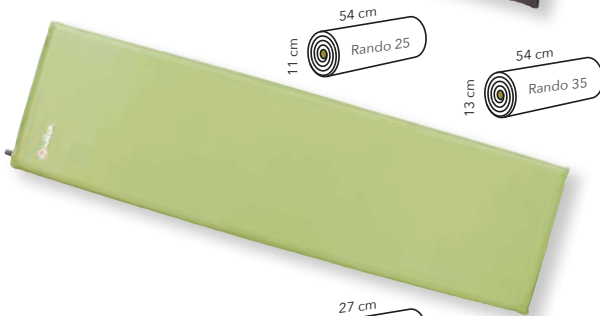


Accessoires

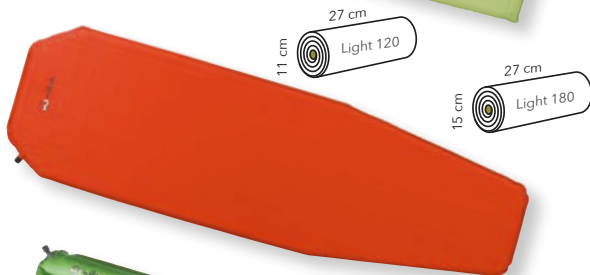


MATELAS AUTO-GONFLANT

SOFT 40 : 200x60x4 cm - 2,1 kg **SOFT 70 :** 200x60x7 cm - 2,6 kg
 FR : Mousse polyuréthane - 75D polyester toucher peau de pêche/100D polyester anti-glisse - Housse de rangement avec kit réparation.
 GB : polyurethane foam - 75D polyester soft touch/100D polyester non slipp - Stuffbag with repair kit.
 NL : Polyurethaan schuim - Polyester 75D soft touch/100D polyester - vervoerzakje met reparatiekit



RANDO 25 : 180x50x2,5 cm - 700 g **RANDO 35 :** 180x50x3,5 cm - 900 g
 FR : Mousse polyuréthane - 75D Diamond ripstop polyester /100D polyester anti-glisse - Housse de rangement avec kit réparation.
 GB : polyurethane foam - 75D Diamond ripstop polyester /100D polyester non slipp - Stuffbag with repair kit.
 NL : Polyurethaan schuim - Diamond ripstop Polyester 75D /100D polyester - vervoerzakje met reparatiekit.



LIGHT 120 : 120x50x2,5 cm - 450 g **LIGHT 180 :** 180x50x2,5 cm - 600 g
 Housse de rangement compacte / Stuffbag : 30x13cm et 30x11 cm.
 FR : matelas ultra léger forme momie - Mousse polyuréthane ajourée- 75D Diamond ripstop polyester /100D polyester anti-glisse - Housse de rangement compacte avec kit réparation.
 GB : Ultra-light materess mummy shape - open-weave polyurethane foam - 75D Diamond ripstop polyester /100D polyester non slipp - Compact Stuffbag with repair kit.
 NL : Zeer lichte zelfopblazend matras in mummievorm - Gaas Polyurethaan schuim - Diamond ripstop Polyester 75D /100D polyester - vervoerzakje met reparatiekit



MATELAS GONFLABLE

AIRMAT 180 : 183x55x7,5 cm - 580 g
 FR : Matelas gonflable ultra léger avec pompe à main intégrée - Enveloppe 75D polyester. Housse de rangement.
 GB : Ultra-light inflating materess with hand pump. 75D polyester - Stuffbag.
 NL : Zeer lichte opblazende matras met geïntegreerde handpomp. Polyester 75D - Vervoerzakje.



GOURDES 3 tailles :
 Gris - 0,6 l - Poids : 120 g
 Rouge - 1 l - Poids : 150 g
 Bleu - 1,5 l - Poids : 210 g

OREILLER RANDO
 Poids / Weight / Gewicht : 150 g
 Se replie dans sa poche intégrée.
 GB : To roll in attached pocket.





SURSAC

Poids / Weight / Gewicht : 500 g

FR : Les sursacs sont utilisés quand il pleut, quand il neige ou en cas de bivouac sans tente. Ils augmentent l'isolation thermique des sacs de couchage et leur imperméabilité, sans addition notable de poids et de volume. Tous nos sursacs sont imperméables et respirants.

GB : Sleeping bag cover waterproof and breathable.

NL : Omszakken worden gebruikt als het regent, als het sneeuwt of op bivak zonder tent. Zij verhogen de thermische isolatie en de waterafstotendheid van de slaapzakken, en zorgen niet voor veel extra gewicht of volume. Al onze omszakken zijn waterafstotend en ademend.



DOUBLETTE

Poids / Weight / Gewicht : 680 g

FR : En fourrure polaire: douce et confortable, elle améliore de 5°C la température des sacs de couchage.

GB : Polar fleece sleeping bag lining. Add 5°C better insulation.

NL : Van fleece: zacht en comfortabel, verhoogt de temperatuur in de slaapzak met 5°C.



DRAP MICRO POLYESTER SARCO

Poids / Weight / Gewicht : 230 g

100% polyester

Forme sarco : 230 x 80 cm



DRAP DE SAC EN SOIE

Poids / Weight / Gewicht : 100 g

100% soie pour la douceur au toucher et la compressibilité.

Forme sarco : 230 x 80 cm



DRAP DE SAC

Poids / Weight / Gewicht : 420 g

100% coton pour l'hygiène et le confort dans votre sac de couchage.

Lavable. Forme rectangulaire 198 X 78 cm.

GB : 100% cotton lining.

Fits into sleeping bags.

Easy to wash.

NL : 100% katoen voor hygiëne en comfort in uw slaapzak.

Wasbaar. Rechthoekig 198 x 178 cm.



DRAP DE SAC SARCO

Poids / Weight / Gewicht : 380 g

100% coton pour le confort.

Forme sarco : 230 x 80 cm



HOUSSE DE TRANSPORT

Sacoches de transport imperméable, convient à tous les sacs.

GB : Stuffbag.

NL : Waterafstotend vervoerzakje, geschikt voor alle slaapzakken.



SACOCHE DE COMPRESSION

Permet de réduire de moitié le volume de votre sac.

GB : Compression sack.

NL : Om het volume van uw slaapzak met 50% te verminderen.





Raid Trail

Outdoor Raid Backpacks
Raid Rugzakken

Cette gamme de sacs à dos propose des performances d'ergonomie, d'équipement et de légèreté pour vos sorties Trail, Raid & Running.

Raid

 Nylon 200D "Honey"

16 L  590 g  45x26x18 cm

38 L  790 g  60x30x26 cm

GB - This backpack range offers ergonomic, equipment and lightweight performance for your day trip : Trail, Raid & Running.

NL - Deze gamma rugzakken biedt ergonomische, uitrusting en lichtgewicht prestaties voor uw korte uitstapjes in Trail, Raid & Running.



RAID 16L

FR - 1 - Porte-bidons avant, repose pouces. 2 - Porte-bâtons. 3 - Système de fixation latérale. 4 - Nombreux compartiments mesh extensibles sur la face et latéraux. 5 - Multiples boucles. 6 - Système de compression latéral par cordon élastique. 7 - Dos confort soft mesh thermoformé. 8 - 2 poches zippées sur la ceinture étanche. 9 - Poche zippée en fond de sac. 10 - Compartiment pour poche hydro.

GB - 1 - Front bottle holder, thumb rests. 2 - Pole holders. 3 - Lateral fastening system. 4 - Numerous stretch mesh compartments on the front and sides. 5 - Multiple loops. 6 - Side compression system with elastic cord. 7 - Thermoformed soft mesh comfort back. 8 - 2 zipped pockets on the waterproof belt. 9 - Zipped pocket at the bottom of the bag. 10 - Compartment for hydro pocket.

NL - 1 - Bidonhouder vooraan, duimen rust. 2 - Stikhouders. 3 - Lateraal bevestigingssysteem. 4 - Talrijke stretch-netvakken aan de voor- en zijkant. 5 - Meerdere lussen. 6 - Compressiesysteem aan de zijkant met elastisch koord. 7 - Thermogevormd rugcomfort met zachte mesh. 8 - 2 ritszakken op de waterdichte riem. 9 - Zak met rits aan de onderkant. 10 - Compartiment voor hydro-pocket.



RAID 38L

FR - 1 - Bretelles ergonomiques avec rappel de charge. 2 - Porte-bâtons, fixations, boucles. 3 - Compartiment pour poche hydro. 4 - Compartiment pour rain-cover (non fournie). 5 - Système de compression latérale. 6 - Nombreux compartiments extensibles sur la face et latéraux. 7 - Dos confort soft mesh thermoformé. 8 - 2 poches zippées étanches sur la ceinture. 9 - Poche zippée en fond de sac.

GB - 1 - Ergonomic shoulder straps with load recall. 2 - Stick holders, bindings, loops. 3 - Compartment for hydro pouch. 4 - Rain cover compartment (not included). 5 - Lateral compression system. 6 - Numerous stretch compartments on the front and sides. 7 - Thermoformed soft mesh comfort back. 8 - 2 zipped waterproof pockets on the waistband. 9 - Zipped pocket at the bottom of the bag.

NL - 1 - Ergonomische schouderbanden. 2 - Stokhouders, bindingen, lussen. 3 - Compartiment voor hydro-zakje. 4 - Regenhoescompartiment (niet inbegrepen). 5 - Lateraal compressiesysteem. 6 - Talrijke stretch compartimenten aan de voor en zijkant. 7 - Thermogevormd rugcomfort met zachte mesh. 8 - 2 waterdichte zakken met rits op de riem. 9 - Zak met rits aan de onderkant.



Multi-sports

Outdoor Backpacks

Multi-sport Rugzakken

Les FUJI ont été étudiés pour vos sorties Multisports, Raid, VTT, Canoë & Randonnées. Leur forme "borne", leurs boucles métalliques latérales et leur composition textile offrent un style moderne et dynamique. Le dos filet permet un grand confort d'utilisation.

FUJI are designed for your Multisports, raid, mountain biking, canoeing & hiking trips. Their shape, metal side buckles and textile composition resolutely offer modern and dynamic style. The net back allows a great comfort of use.

De FUJI zijn ontworpen voor uw Multisports Raid, mountainbiken, kanoën en wandelen. Hun "day pack" vorm, hun metalen gespen aan de zijkant en hun textielsamenstelling bieden een moderne en dynamische stijl. De netrug biedt veel gebruiksgemak.

Fuji Nylon 420D "Honey"

18 L 660 g 45x23x16 cm

30 L 1000 g 53x28x20 cm

FUJI 18L



FUJI 30L



FR - 1 - Bretelles ergonomiques avec boucles de portage. 2 - Porte-bâtons. 3 - Compartiments latéraux polyester 600D extensibles. 4 - Boucles métalliques latérales. 5 - Compartiment intérieur pour poche hydro. 6 - Poignée à l'avant du sac. 7 - Dos filet tendu (avec armature pour le Fuji 38).

GB - 1 - Ergonomic shoulder straps with carrying buckles. 2 - Door-sticks. 3 - Expandable 600D polyester side compartments. 4 - Side metal buckles. 5 - Inner compartment for hydro pouch. 6 - Handle on the front of the bag. 7 - Stretched mesh back (with metal reinforcement for Fuji 38).

NL - 1 - Ergonomische schouderbanden met draaggesperen. 2 - Stick hanger. 3 - Uitbreidbare zijvakken van 600D polyester. 4 - Metalen gespen aan de zijkant. 5 - Binnencompartment om het hydrozakje op te bergen. 6 - Handvat aan de voorkant van de tas. 7 - Gestrekte meshrug (met versterking alleen voor Fuji 38).

Montagne

Mountain Backpacks

Berg Rugzakken

Cette gamme de sacs à dos avec poches latérales amovibles et ses nombreux équipements est particulièrement adaptée à la pratique de la randonnée en montagne et à l'escalade.



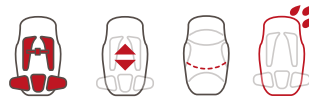
Trekker TARMAC / ROUGE

Polyester 600D Ripstop

55 L 2.0 Kg 76x40x30 cm

65 L 2.1 Kg 80x40x30 cm

75 L 2.2 Kg 83x40x30 cm



TREKKER 55/65/75L
TARMAC



TREKKER 65L
ROUGE

Grâce aux poches latérales et à l'armature aluminium, ces sacs à dos sont parfaits pour les grandes randonnées.

1 - Dos doublé mesh 3D. 2 - Bretelles anatomiques doublées mesh 3D avec rappel de charge et réglables en hauteur. 3 - Sangles de poitrine. 4 - Large ceinture de hanches suivant naturellement les mouvements du bassin doublée mesh 3D. 5 - Fond renforcé et corps du sac 600D Ripstop. 6 - Double compartiment avec séparation amovible. 7 - Poche avec housse imperméable pour protéger le sac à dos. 8 - Porte piolet et porte bâton. 9 - Poches latérales.

Due to side pocket and aluminium frame, these backpacks are perfect for long hiking.

1 - Back lined with 3D mesh. 2 - Anatomical adjustable shoulders straps lined with foam rubber and load adjuster. 3 - Sternum strap. 4 - Large padded hip belt. 5 - Reinforced bottom and 600D Ripstop bag shell. 6 - Divided compartment with removable separator. 7 - Pocket with waterproof cover to protect backpack. 8 - Ice-axe and stick hangers. 9 - side pockets.

De zijzakken en het aluminium frame zijn rugzakken perfect voor de grote tochten.

1 - Ruggedeelte gevoerd 3D. 2 - Anatomische riemen met namaakspoons en dubbele laadriemen. 3 - Borstriem. 4 - Bredere draaiende buikriem (om de bewegingen van de heupen natuurlijker te volgen). 5 - Verstevigde bodem en hoofdedeelte van de zak 600D Ripstop. 6 - Twee lagen met afzetbare scheiding. 7 - Zak met een waterafstotende hoes, die de rugzak beschermt. 8 - Bevestigingen voor ijsbijlen. 9 - 2 zijzakken.

This backpack range is particularly adapted to mountaineering and hiking with retractable side pockets and full equipment.

Deze gamma van rugzakken met zijn zijzakken en zijn verschillende uitrustingen is bijzonder aangepast voor de bergtochten en de bergbeklimminge.

Altar TARMAC / VERT

 Polyester 600D Ripstop

45 L  1.6 Kg  78x26x25 cm 

65 L  2.1 Kg  80x26x28 cm 



1- Dos doublé mesh 3D. 2- Bretelles anatomiques doublées mesh 3D avec rappel de charge et réglables en hauteur. 3- Sangles de poitrine. 4- Large ceinture de hanches suivant naturellement les mouvements du bassin doublée mesh 3D. 5- Fond renforcé et corps du sac 600D Ripstop. 6- Double compartiment avec séparation amovible. 7- Poche avec housse imperméable pour protéger le sac à dos. 8- Porte piolet et porte bâton. 9- Poches latérales amovibles. 10- Tunnels porte-ski et sangles de compression. 11- Logement pour poche à eau. 12- Ouverture frontale avec 2 zips étanches.



ALTAR 45L
VERT



ALTAR 65L
TARMAC

1- Back lined with 3D mesh. 2- Anatomical adjustable shoulders straps lined with foam rubber and load adjuster. 3- Sternum strap. 4- Large padded hip belt. 5- Reinforced bottom and 600D Ripstop bag shell. 6- Divided compartment with removable separator. 7- Pocket with waterproof cover to protect backpack. 8- Ice-axe and stick hangers. 9- Retractable side pockets. 10- Ski holder with compression straps. 11- Water pouch holder. 12- Front opening with 2 waterproof zippers.

1- Ruggedeelte gevoerd 3D. 2- Anatomische riemen met namaakspons en dubbele laadriemen. 3- Borstriem. 4- Brede draaiende buikriem (om de bewegingen van de heupen natuurlijker te volgen). 5- Verstevigde bodem en hoofdedeelte van de zak 600D Ripstop. 6- Twee lagen met afzetbare scheiding. 7- Vak met een waterafstotende hoes die de rugzak beschermt. 8- Bevestigingen voor ijsbijlen. 9- 2 laterale inklapbare vakken met balg. 10- Ski-drager en drukriem. 11- Plaats voor waterzak. 12- Opening van voor





Balade

Trekking Backpacks
"Day Pack" Rugzakken

Cette gamme de sacs à dos légers et compacts est particulièrement adaptée à la petite randonnée itinérante.

This light and compact backpacks range is very suitable with day trip and short hikes.

Deze gamma van lichte en dichte rugzakken is bijzonder aangepast voor de kleine rondreizende tochten



ASPEN 20
JUNIOR ROUGE



ASPEN 30
BLEU

ASPEN 40
BLEU



ASPEN 50
TARMAC

Aspen TARMAC / BLEU / ROUGE

600D Polyester

20 L	▲ 500 g	↕ 48x32x23 cm	○
30 L	▲ 600 g	↕ 53x36x22 cm	● ●
40 L	▲ 700 g	↕ 62x36x25 cm	●
50 L	▲ 800 g	↕ 62x36x30 cm	● ●



- 1 - Dos doublé maille aérée
- 2 - Fond renforcé
- 3 - Corps du sac 600D Polyester
- 4 - Bretelles anatomiques
- 5 - Ceinture de hanche rembourrée avec poche porte monnaie
- 6 - Repose pouces
- 7 - Porte bâton.
- 8 - 2 Sangles sous le sac.

- 1 - Back lined with aerated mesh
- 2 - Reinforced bottom
- 3 - 600D Polyester bag shell
- 4 - Anatomical shoulder straps
- 5 - Padded hip belt with money pocket
- 6 - Thumbs rest
- 7 - Stick hanger.
- 8 - 2 Bottom straps

- 1 - Rug gevoerd met geventileerde stof
- 2 - Verstevigde bodem
- 3 - Hoofdvlak van de zak 600D Polyester
- 4 - Anatomische gepolsterde
- 5 - Gevoerde heupriem met kleingeldzakje
- 6 - Duimsteun
- 7 - Bevestiging stijgijsers



Pack TARMAC / ROUGE

600D Polyester

25 L 500 g 45x30x23 cm



- 1 - Dos doublé maille aérée
- 2 - Fond renforcé et corps du sac 600D polyester
- 3 - Bretelles anatomiques doublées simili éponge
- 4 - Poche frontale
- 5 - Ceinture de hanche.

- 1 - Back lined with aerated mesh
- 2 - Reinforced bottom and 600D polyester bag shell
- 3 - Anatomical shoulder straps
- 4 - front pocket 5 - Hip belt.

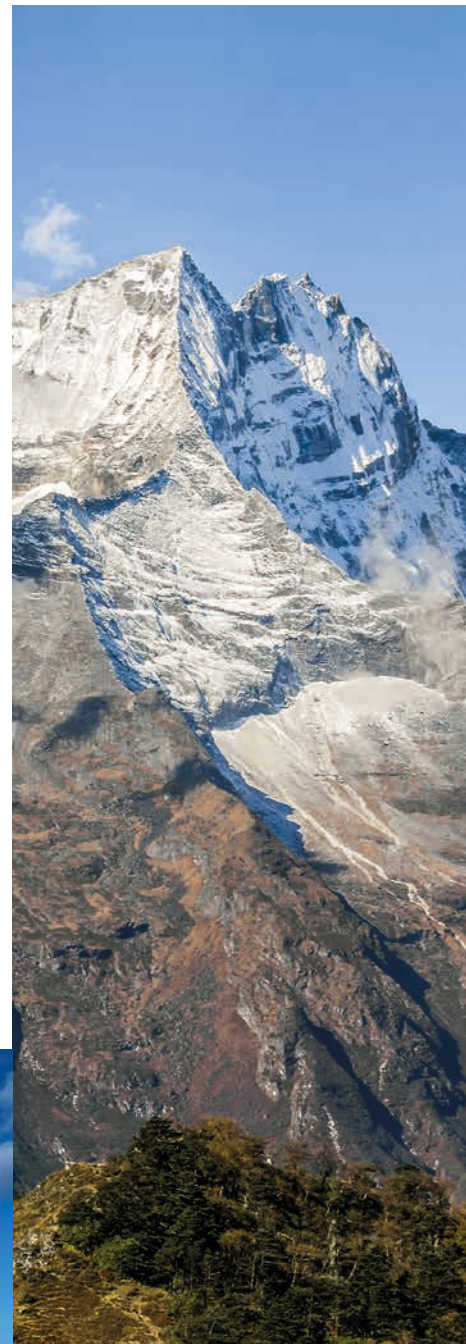
- 1 - Ruggedeelte met gaas gevoerd
- 2 - Riem voor samendrukking
- Verstevigde bodem en hoofddeelte van de zak 600D polyester
- 3 - Anatomische gepolsterde
- 4 - Opening van voor 5 - Heupriem.



PACK 25
ROUGE



PACK 25
TARMAC





Urban

Trekking Backpacks "Day Pack" Rugzakken

Cette gamme de sacs à dos a été étudiée pour vos déplacements urbains, professionnels, dans un esprit résolument "tendance" et pratique. Son textile "chiné" et ses renforts simili cuir offrent un style épuré. Ses multiples options de rangement et de portage en font un sac très fonctionnel.

Urban

 Polyester 600D "Chiné"

20 L  600 g  45x29x10 cm

30 L  900 g  43x30x11 cm

URBAN bag has been designed for your urban and professional travels, in a resolutely "trendy" and practical spirit. Its heathered textile and imitation leather reinforcements give a refined style. Its multiple storage and carrying options make it very functional bag.

De URBAN-tas is ontworpen voor uw stedelijke en professionele reizen, in een resoluut "trendy" en praktische geest. Zijn "chiné"-textiel en zijn kunstleer versterkingen bieden een verfijnde stijl. Dankzij de verschillende opslag- en uitvoeropties is het een zeer functioneel tas.

URBAN 20



URBAN 30



FR - URBAN 20/30

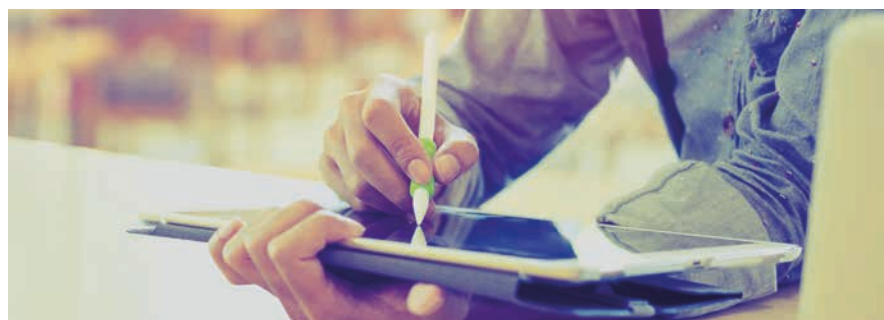
1 - Bretelles ergonomiques réglables. 2 - Ligne totalement épurée. 3 - Compartiment intérieur renforcé permettant de ranger en sécurité l'ordinateur ou la tablette. 4 - Nombreux compartiments intérieurs pour vos stylos, carnets, cahiers, etc... 5 - Poignées top et latérale renforcées par un simili cuir pour un portage facilité. 6 - Dos mousse pour le confort, passant spécialement prévu pour accrocher à la valise trolley.

GB - URBAN 20/30

1 - Ergonomic adjustable straps. 2 - Completely refined line. 3 - Reinforced inner compartment for safe storage of the computer or tablet. 4 - Many interior compartments for your pens, notebooks, etc... 5 - Top and side handles reinforced with imitation leather for easy carrying. 6 - Foam back for comfort, specially designed for hanging on the trolley case.

NL - URBAN 20/30

1 - Ergonomische verstelbare bandjes. 2 - Volledig verfijnde lijn. 3 - Versterkt binnenvak voor veilige opslag van de computer of tablet. 4 - Veel binnenvakken voor uw pennen, notebooks, enz... 5 - Boven- en zijhandgrepen versterkt met kunstleer voor gemakkelijk dragen. 6 - Rug in foam voor comfort, speciaal ontworpen om op een trolleykoffer te hangen.



Tentes

Tents
Tenten

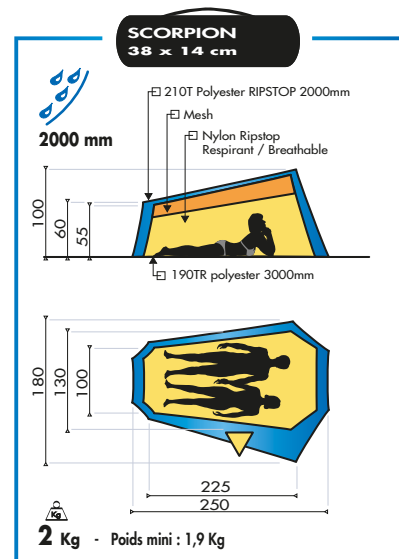


SCORPION II

Coutures étanchées - Enduction - 1 porte latérale avec moustiquaire - Ventilation - Arceaux aluminium 8.5 mm - poches intérieures - 1 avancée pour rangement - Système belle étoile.

Taped seams - Coating - 1 door with mosquito net - Ventilation - Aluminium poles 8.5 mm - inside pockets - Large extension - Star night system.

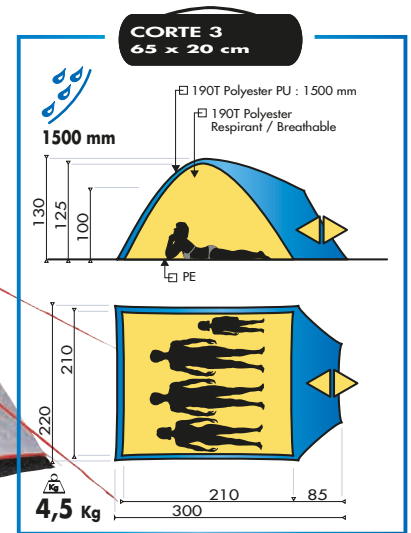
Waterdichte naden - Coating - 1 ingang met insectenhor - Ventilatie - aluminium 8,5 mm - Binnenzakken - Grote ruimte vooraan met bogen - Systeem "onder de blote hemel".



Tentes

Tents
Tenten

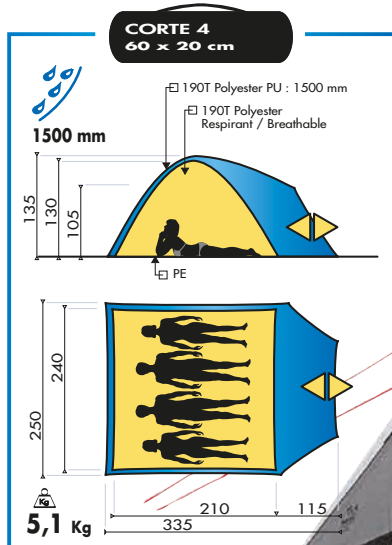
CORTE 3



Coutures étanchées - Enduction - Double porte avec moustiquaire - Ventilation - Arceaux fibre de verres 8.5 mm - poches intérieures - Grande avancée avec arceaux - Bavettes sur abside.

Taped seams - Coating - Double door with mosquito net - Ventilation - Poles fiberglass 8.5 mm - inside pockets - Large extension.

Waterdichte naden - Coating - Dubbele ingang met insectenhor - Ventilatie - Bogen in glasvezel 8,5 mm - Binnenzakken - Grote ruimte vooraan met bogen.



CORTE 4

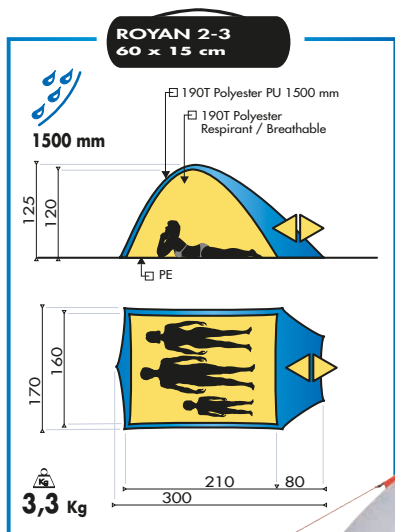
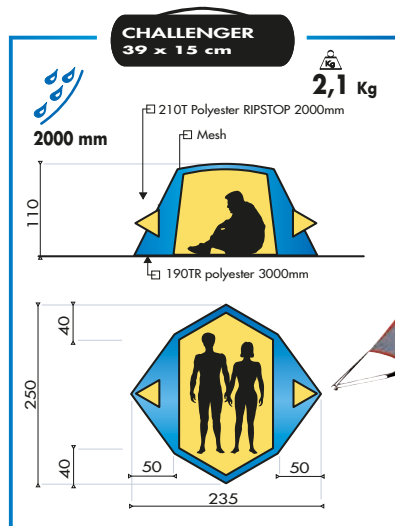


CHALLENGER

Coutures étanchées - Enduction - 2 portes latérales avec moustiquaire - Ventilation - Arceaux aluminium 8.5 mm - poches intérieures - 2 avancées pour rangement - Système belle étoile.

Taped seams - Coating - 2 doors with mosquito net - Ventilation - Aluminium poles 8.5 mm - inside pockets - Large extension - Star night system.

Waterdichte naden - Coating - 2 ingang met insectenhor - Ventilatie - aluminium 8,5 mm - Binnenzakken - Grote ruimte vooraan met bogen - Systeem "onder de blote hemel".



ROYAN 2-3



Coutures étanchées - Enduction - Double porte avec moustiquaire - Ventilation - Arceaux fibre de verres 7.9 mm - poches intérieures - Grande avancée pour rangement.

Taped seams - Coating - Double door with mosquito net - Ventilation - Poles fiber-glass 7.9 mm - inside pockets - Large extension.

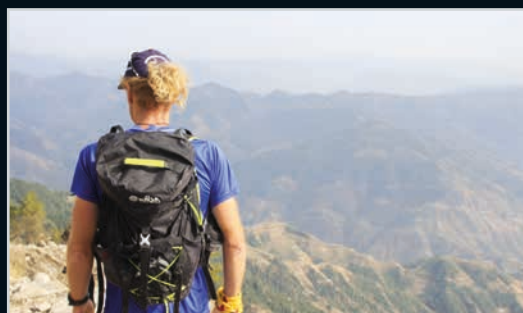
Waterdichte naden - Coating - Dubbele ingang met insectenhor - Ventilatie - Bogen in glasvezel 7,9 mm - Binnenzakken - Grote opbergruimte vooraan.



Randonnée

Hiking

Trektochten



Partenaires d'aventures

www.wilsa.fr



WILSA OUTDOOR Sarl
86, Rue Camille Desmoulins
F 59185 PROVIN
Tél : 03 20 90 41 79
Fax : 03 20 90 41 71
e-mail : info@wilsa.fr